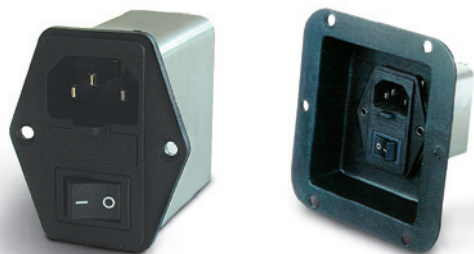


# Componenti

Una vasta gamma di accessori per completare l'equipaggiamento di qualsiasi macchina



## Filtri

Dispositivi di filtraggio della rete.

- Disponibili in differenti versioni:
  - presa di corrente con filtro di rete (3 o 6A);
  - presa di corrente con interruttore, fusibile e filtro di rete;
  - presa di corrente con interruttore, fusibile, filtro di rete e vaschetta (piccola o grande).
- Possono essere forniti anche con interruttore luminoso.

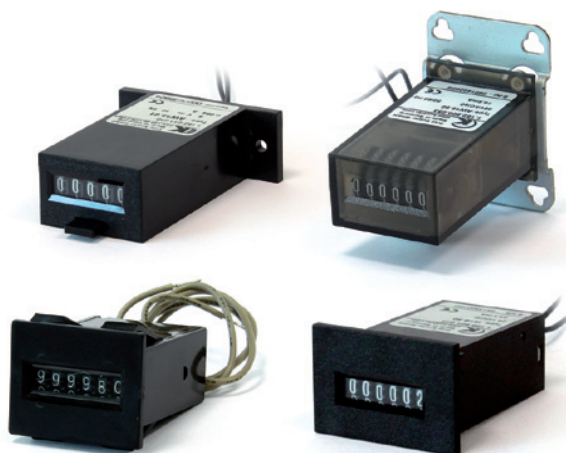


## Alimentatori

Dispositivi di alimentazione AC/DC.

Alimentatore compatto, disponibile con le seguenti tensioni di utilizzo:

+ 5 V/15 A; + 12 V/4 A; + 24 V/4 A.



## Contaimpuls

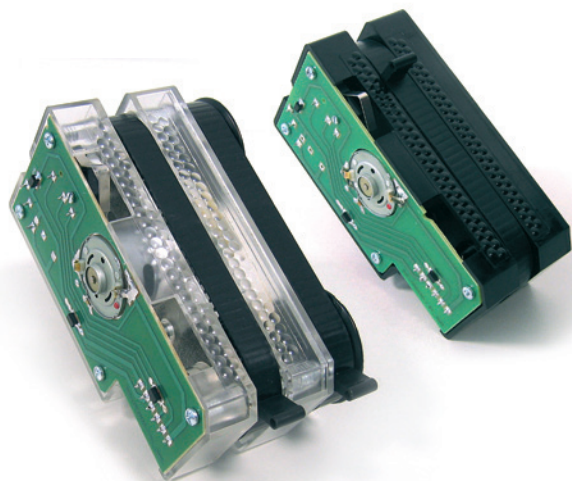
Dispositivi elettromeccanici di conteggio.

### Fissaggio a base

- Disponibili nelle versioni a 6/12/24 Vdc, nelle esecuzioni con o senza reset.
- Numeratore a 5 o 6 cifre.
- La velocità è di 10 impulsi al secondo.

### Fissaggio a pannello

- Disponibili nelle versioni a 6 e 12 Vdc, nelle esecuzioni con o senza reset.
- Numeratore a 5 o 6 cifre.
- La velocità è di 10 impulsi al secondo.



## Motorini avanzamento prodotti - diritto e inclinato

Installati nei distributori automatici, permettono di erogare prodotti della grandezza di un pacchetto di sigarette, facendoli scorrere lungo le proprie cinghie.

### Versioni

- micro inclinato
- doppio micro inclinato
- micro diritto
- doppio micro diritto