

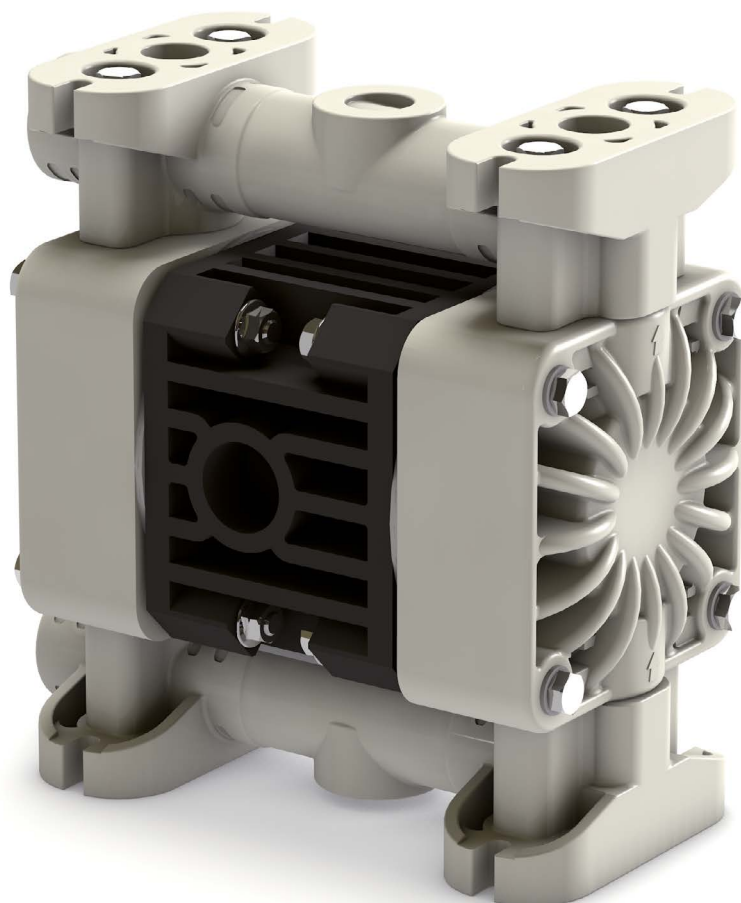
POMPE PNEUMATICHE A MEMBRANA


BOXER 15



MADE IN ITALY 

- **Prodotto di origine italiana**
- Circuito pneumatico antistallo **brevettato**
- Funziona con aria **non** lubrificata
- **Autoadescante**
- Possibilità di regolare la velocità di pompaggio
- Versatilità di impiego
- Vasta scelta di materiali compatibili con il fluido da pompare
- Gira a vuoto senza subire danni
- Particolarmente idonee per applicazioni gravose
- Alte prestazioni
- Elevata potenza e robustezza
- Idonee al pompaggio di fluidi con viscosità elevata
- Collocabili in spazi ridotti
- Atex zona 1 (*su richiesta*) - Atex zona 2 standard
- Installabili a soffitto
- Servizio continuo: SI
- Garanzia: 1 anno - secondo le nostre condizioni generali di vendita.
- Ricambi: per identificare le parti di ricambio controllare gli esplosivi presenti alla fine del manuale d'uso e manutenzione.



 **STANDARD:** II 3/3 GD c IIB T135°C (zona 2)
CONDUCT: II 2/2 GD c IIB T135°C (zona 1)

Attacchi aspirazione/mandata G 3/8" f - portata 17 l/min
Materiali di costruzione PP - PP+CF - PVDF - ALU - AISI 316

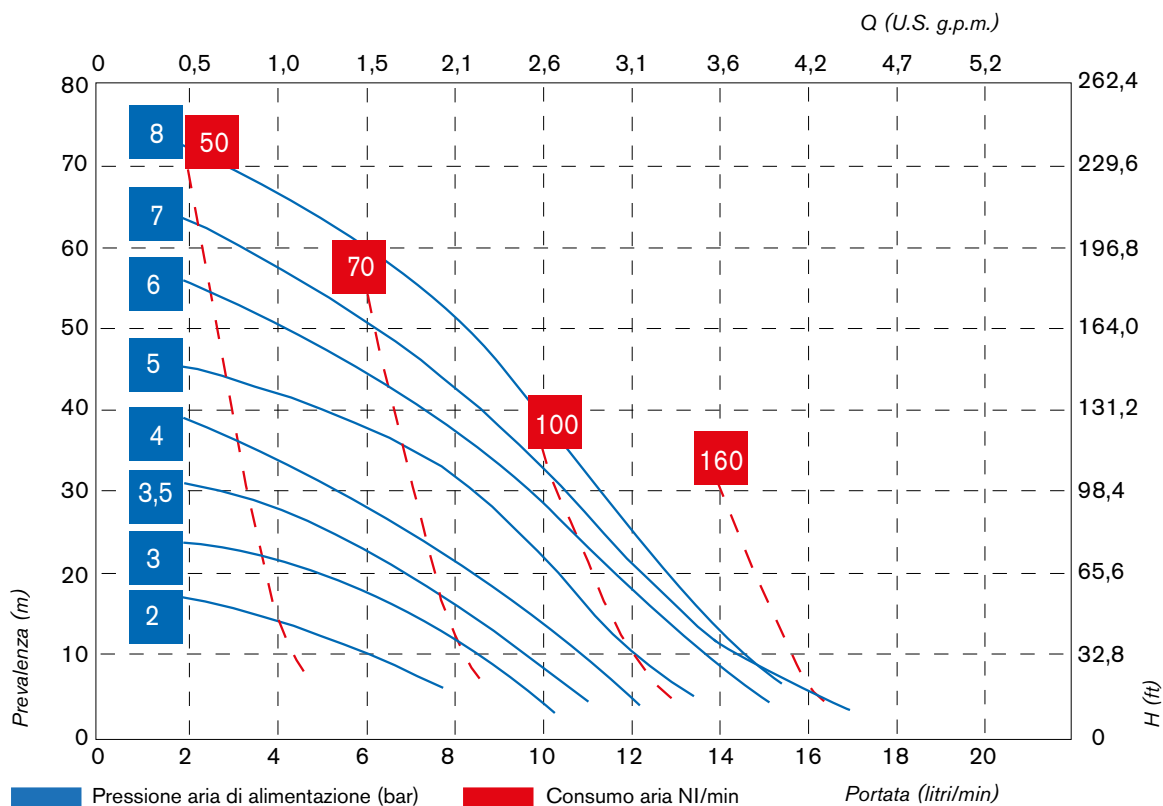
DEBEM
MADE IN ITALY

POMPE PNEUMATICHE A MEMBRANA

BOXER 15



Ex STANDARD: II 3/3 GD c IIB T135°C (zona 2)
CONDUCT: II 2/2 GD c IIB T135°C (zona 1)

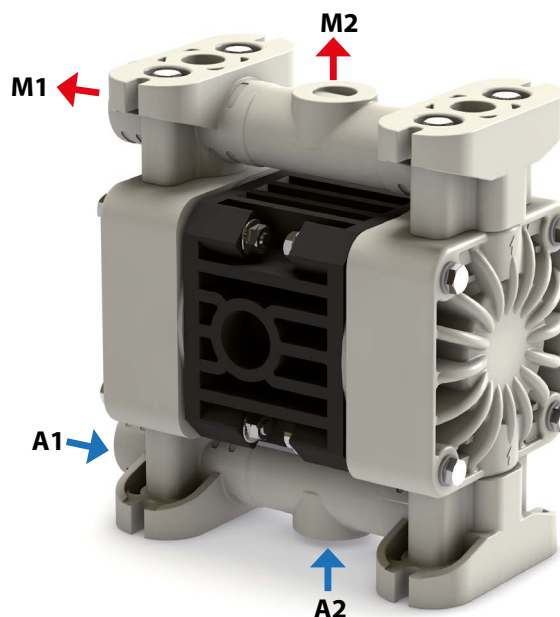


* Le curve e le prestazioni sono riferite a pompe con aspirazione immersa e bocca di mandata libera, con acqua a 20°C e variano in funzione dei materiali di composizione. ** Attenzione: valori medi delle differenti configurazioni di materiali per sfera e sedi sfera. *** Attenzione: valori medi delle differenti configurazioni di materiali di composizione.

Prevalenza/Portata garantite secondo ISO 9906

Attacchi aspirazione/mandata	G 3/8" f
Attacco aria	G 3/8" f
Portata max.*	17 l/min
Pressione aria alimentazione max.	8 bar
Prevalenza max.*	80 m
Capacità di aspirazione a secco max.**	3 m
Aspirazione neg. invasata max.	9,5
Diam. max. dei solidi di passaggio	0,5 mm
Rumorosità***	65 dB
Cilindrata per ciclo	10,3 cc
Viscosità max.	15.000 cps

Materiali di costruzione e peso netto	PP	1,05 Kg	Temp. 3°C min.	65°C max.
	PVDF	1,05 Kg	Temp. 3°C min.	95°C max.
	Alu	--	Temp. 3°C min.	95°C max.
	Alu	--	Temp. 3°C min.	95°C max.



BOXER 15 (PLASTICA): A1-A2-M1-M2

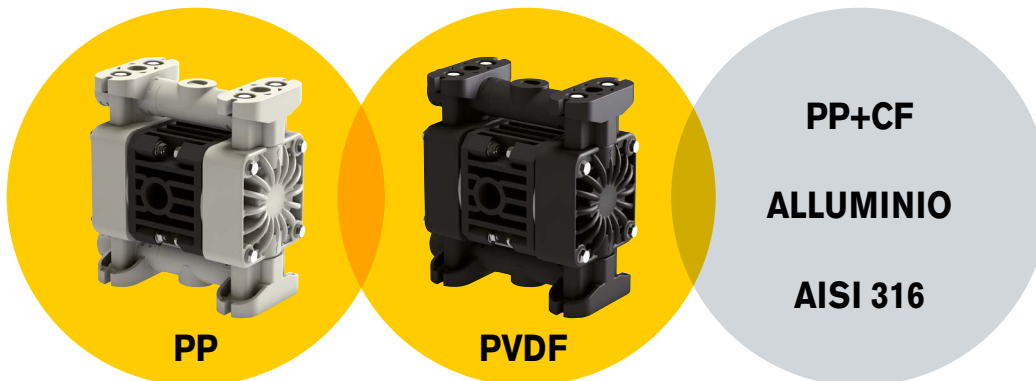
POMPE PNEUMATICHE A MEMBRANA

BOXER 15

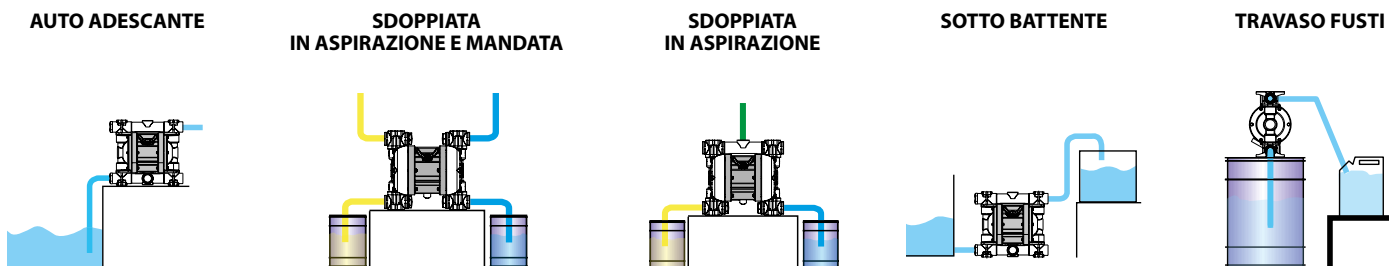


Ex STANDARD: II 3/3 GD c IIB T135°C (zona 2)
 CONDUCT: II 2/2 GD c IIB T135°C (zona 1)

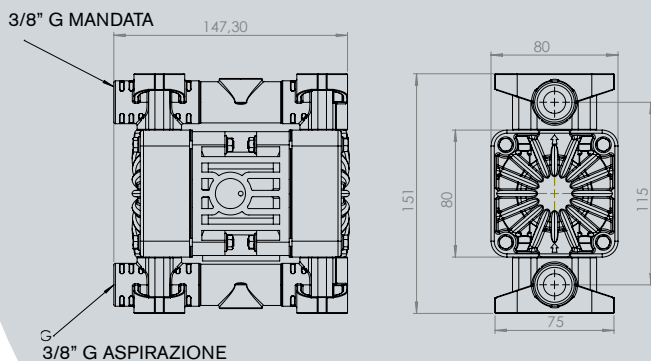
MATERIALI FORNIBILI



INSTALLAZIONI



B15
 PP/PP+CF/PVDF



(Misure in mm)

Imballo: scatola cartone - cm 18,5 x 13 x 18 - peso 0,2 Kg
 (il peso si riferisce solo all'imballo senza la pompa al suo interno).

POMPE PNEUMATICHE A MEMBRANA

BOXER 15



Ex STANDARD: II 3/3 GD c IIB T135°C (zona 2)
 CONDUCT: II 2/2 GD c IIB T135°C (zona 1)

CODIFICA CODICI POMPE BOXER

ex. **IB15-P-NTTPV**

Distributore interno, BOXER 15, corpo in PP, mem. Lato aria NBR, mem. Lato prodotto in PTFE, sfere in PTFE, sedi sfera PP, O-Ring in VITON.

I	B15 -	P -	N	T	T	P	V	-
DISTRIBUTORE INTERNO	MODELLO POMPA	CORPO POMPA	MEMBRANA LATO ARIA	MEMBRANA LATO PRODOTTO	SFERE	SEDI SFERE	O-RING	VERSIONE CONDUCT
I	B15 - Boxer 15	P - Polipropilene PC - PP + CF PVDF AL - Alu A - AISI 316	N - NBR	T - PTFE	T - PTFE A - AISI 316	P - Polipropilene ECTFE I - Polizene A - AISI 316	T - PTFE* V - Viton E - EPDM N - NBR	C

*Solo con sedi in AISI 316

PRINCIPALI SETTORI APPLICATIVI

