

G. GIOANOLA



SUPER DRY

OROLOGERIA ORIENTABILE A 360°
QUADRANTE ASCIUTTO

CE
MID



MODELLI
USF/15 – USC/15
USF/20 – USC/20

- ❖ Contatore a getto unico, lettura diretta
- ❖ Quadrante ASCIUTTO per acque torbide e fortemente calcaree, dotato di quadrante orientabile su 360° e, a richiesta, equipaggiabile **con o senza coperchio**, con o senza tergilvetro
- ❖ Modelli USF R80 DN 15 e DN 20, classi di temperatura T30 e T50, campo di misura R80
- ❖ Modelli USC R80 DN 15 e DN 20, classi di temperatura T70 e T90, campo di misura R80
- ❖ Modelli USF-SA R80 DN 15 e DN 20, classi di temperatura T30 e T50, campo di misura R80, con sistema per la compensazione dell'aumento di volume dell'acqua in caso di gelo
- ❖ **U0-D0**: non sono necessari tratti di tubazione rettilinei a monte e a valle del contatore
- ❖ Tutti i modelli sono approvati **MID** secondo la Direttiva vigente (modulo B+D), in conformità alle normative **EN 14154** e **OIML R49**
- ❖ Tutti i modelli sono certificati per l'utilizzo con acqua potabile secondo il **D.M. 174**
- ❖ Tutti i modelli, a richiesta, possono essere forniti con emettitore di impulsi o con la sola **predisposizione per telelettura**

SUPER DRY

DN calibro mm - pollici			15 - 1/2*	20 - 3/4
Q ₃	Portata permanente	m ³ /h	2,5	4,0
Q ₄	Portata di sovraccarico	m ³ /h	3,125	5,0
Q ₂	Portata di transizione con campo di misura R80 [MPE ±2%]	l/h	50	80
Q ₁	Portata minima con campo di misura R80 [MPE ±5%]	l/h	31,25	50
S	Sensibilità con campo di misura R80	l/h	7	15
	Classe di accuratezza		2	2
ΔP	Classe di perdita di pressione	bar	0,63	0,63
MAP	Massima pressione di funzionamento ammissibile	bar	16	16
	Intervallo di indicazione del quadrante minimo / massimo	m ³	0,0001 / 100.000	0,0001 / 100.000
A	Lunghezza del contatore senza raccordi	mm	110-80 115-170	130
	Lunghezza del contatore con raccordi	mm	190-160 195-250	228
B	Diametro massimo di ingombro	mm	72	72
C	Altezza con coperchio aperto	mm	138	143
D	Altezza in esecuzione senza coperchio	mm	70	74
E	Altezza al tubo	mm	16	19
	Peso con kit raccordi	kg	0,660	0,840
	Peso senza kit raccordi	kg	0,500	0,600

* Su richiesta disponibile versione DN 15 con cassa lunghezza 115 mm e attacchi da 3/4" x 3/4" oppure 3/4" x 7/8"

MODELLI:

Classi temperatura T30-T50

USF/15 R80

USF/20 R80

Classi temperatura T70-T90

USC/15 R80

USC/20 R80

Classi temperatura T30-T50

con sistema per la compensazione dell'aumento di volume dell'acqua in caso di gelo

USF-SA/15 R80

USF-SA/20 R80

N.B. Disponibili altre "R" a richiesta

Ci riserviamo di modificare in qualsiasi momento, senza preavviso, le caratteristiche tecniche, le dimensioni ed i pesi indicati nella presente scheda tecnica. Le illustrazioni non sono impegnative. 03-18

VERSIONE LANCIAMPULSI



DATI TECNICI REED

- Tensione massima di alimentazione applicabile al circuito: 24 V - 0,2 A
- Lunghezza standard cavo in dotazione: 2 m

VALORI IMPULSO K

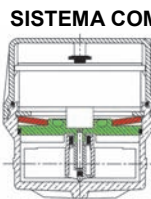
- Valori emissione d'impulsi disponibili (da indicare al momento dell'ordine): 0,25 - 0,5 - 1 - 2,5 - 5 - 10 - 25 - 50 - 100 - 250 - 500 - 1000

OPZIONE M-BUS

Possibilità di conversione dell'impulso reed in segnale M-Bus tramite adattatore Mod. ADAPTO acquistabile separatamente (vedere pag. 31).

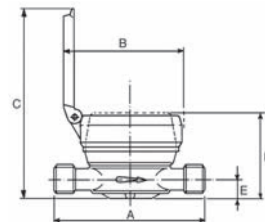
OPZIONI DISPONIBILI

- Equipaggiabili, a richiesta, di valvola di non ritorno;
- Il numero di matricola (anche in formato "codice a barre") può essere inciso sul quadrante;
- Disponibile versione con cassa nichelata;
- Disponibile versione con interno cassa teflonato per acqua demineralizzata.



SISTEMA COMPENSAZIONE PER IL GELO

L'aumento di volume dell'acqua viene ammortizzato dalla molla Bauer che riporterà a condizioni normali la piastra di tenuta del contatore dopo il disgelo, mantenendone inalterate le caratteristiche di precisione.



CURVA CARATTERISTICA DEGLI ERRORI

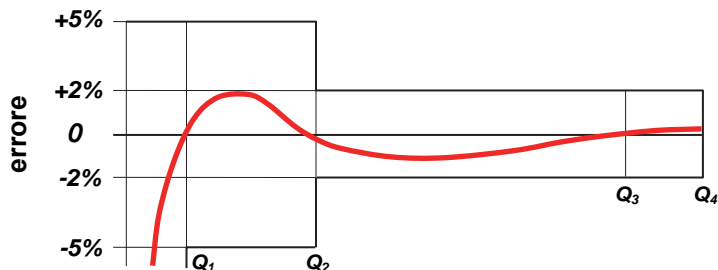
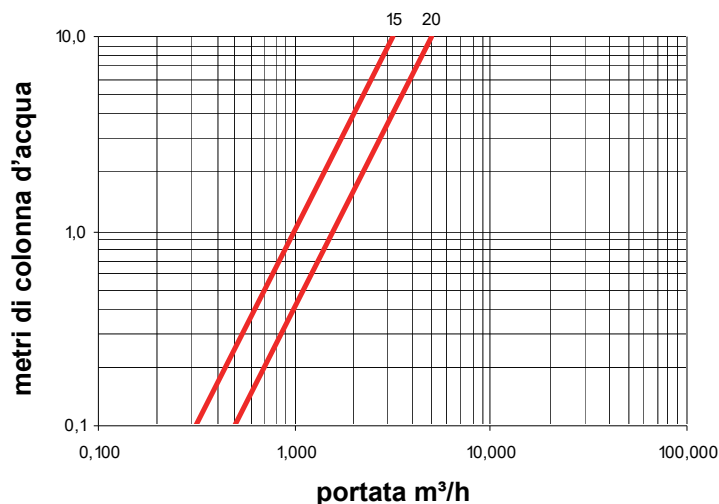


DIAGRAMMA DELLE PERDITE DI CARICO



G. GIOANOLA contatori d'acqua e di calore SISMA - www.gioanola.it

Str. Alessandria 50 - 14049 NIZZA M.TO (AT) ITALY - Tel. +39 0141 793536 / +39 0141 793552 - Fax +39 0141 702757 - E-mail: info@gioanola.it