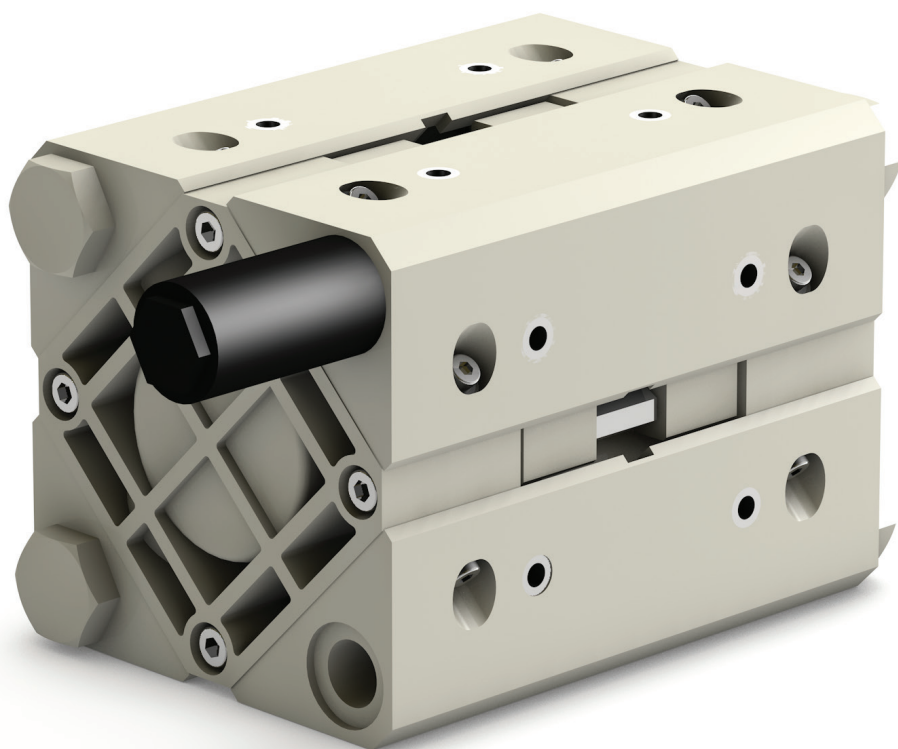



- **Prodotto di origine italiana**
- Circuito pneumatico antistallo **brevettato**
- Funziona con aria **non** lubrificata
- **Autoadescante**
- Possibilità di regolare la velocità di pompaggio
- Versatilità di impiego
- Vasta scelta di materiali compatibili con il fluido da pompare
- Gira a vuoto senza subire danni
- Particolarmente idonea per applicazioni gravose
- Alte prestazioni
- Elevata potenza e robustezza
- Fornibile con attacchi NPT (*su richiesta*)
- Idonea al pompaggio di fluidi con viscosità elevata
- Collocabile in spazi ridotti
- Atex zona 1 (*su richiesta*) - Atex zona 2 standard
- Installabile anche a soffitto
- Servizio continuo: SI
- Garanzia: 1 anno - secondo le nostre condizioni generali di vendita.
- Ricambi: per identificare le parti di ricambio controllare gli esplosi presenti alla fine del manuale d'uso e manutenzione.



 **STANDARD:** II 3/3 GD c IIB T135°C (zona 2)
CONDUCT: II 2/2 GD c IIB T135°C (zona 1)

Attacchi aspirazione/mandata G 3/8" f (*) - portata 17 l/min
Materiali di costruzione PP - PP+CF - ECTFE

(*) Attacchi NPT su richiesta



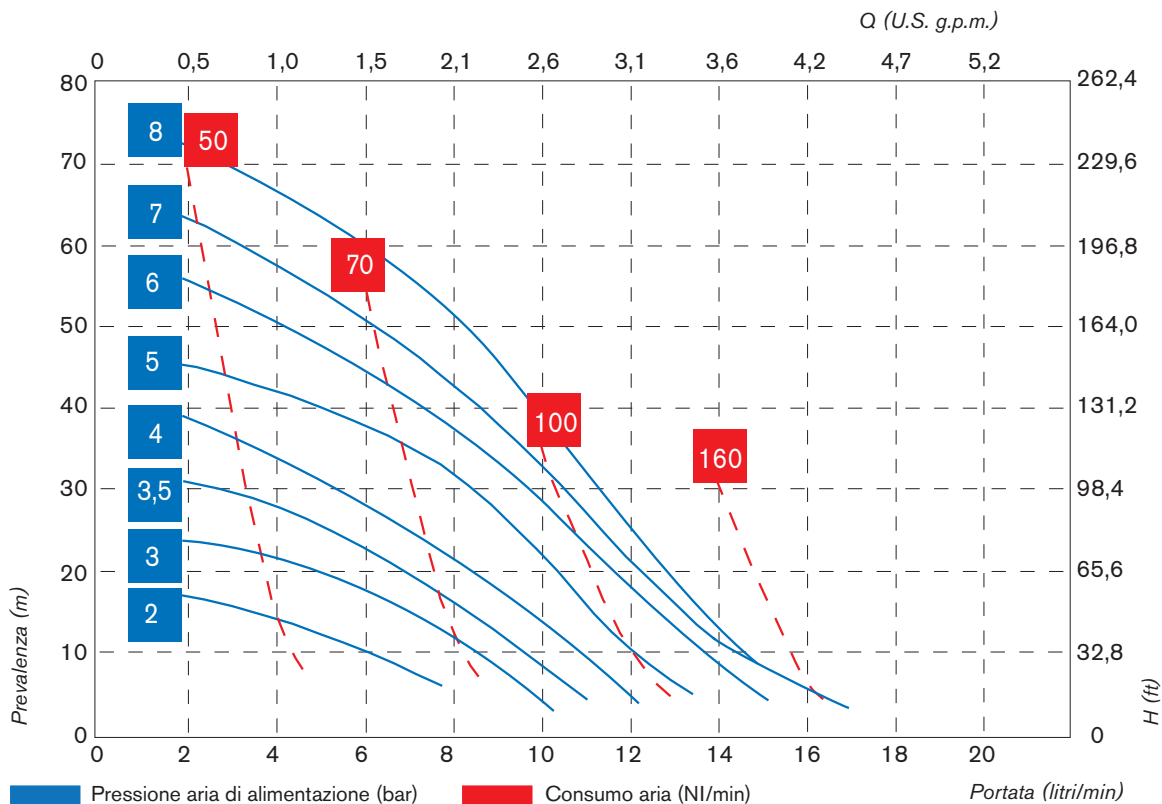
DEBEM
MADE IN ITALY

POMPE PNEUMATICHE A MEMBRANA

CUBIC 15



Ex STANDARD: II 3/3 GD c IIB T135°C (zona 2)
CONDUCT: II 2/2 GD c IIB T135°C (zona 1)



* Le curve e le prestazioni sono riferite a pompe con aspirazione immersa e bocca di mandata libera, con acqua a 20°C e variano in funzione dei materiali di composizione.

** Attenzione: valori medi riferiti alle differenti configurazioni di materiali per sfere, sedi sfera e membrane.

Prevalenza/Portata garantite secondo ISO 9906

Attacchi aspirazione/mandata	G 3/8" f
Attacco aria	G 3/8" f
Portata max.*	17 l/min
Pressione aria alimentazione max.	8 bar
Prevalenza max.*	80 m
Capacità di aspirazione a secco max.**	3 m
Aspirazione neg. invasata max.	9,5
Diam. max. dei solidi di passaggio	0,5 mm
Rumorosità**	65 dB
Cilindrata per ciclo	10,3 cc
Viscosità max.	15.000 cps

(*) attacchi NPT su richiesta

Materiali di costruzione e peso netto	PP	1 Kg	Temp. 3°C min.	65°C max.
	PP+CF	1 Kg	Temp. 3°C min.	65°C max.
	ECTFE	1,5 Kg	Temp. 3°C min.	95°C max.

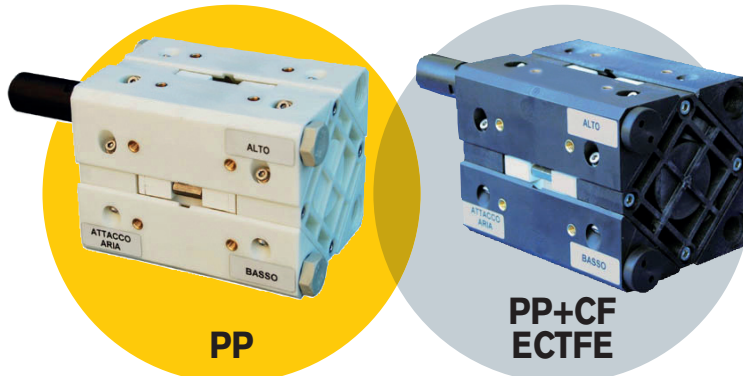
POMPE PNEUMATICHE A MEMBRANA

CUBIC 15

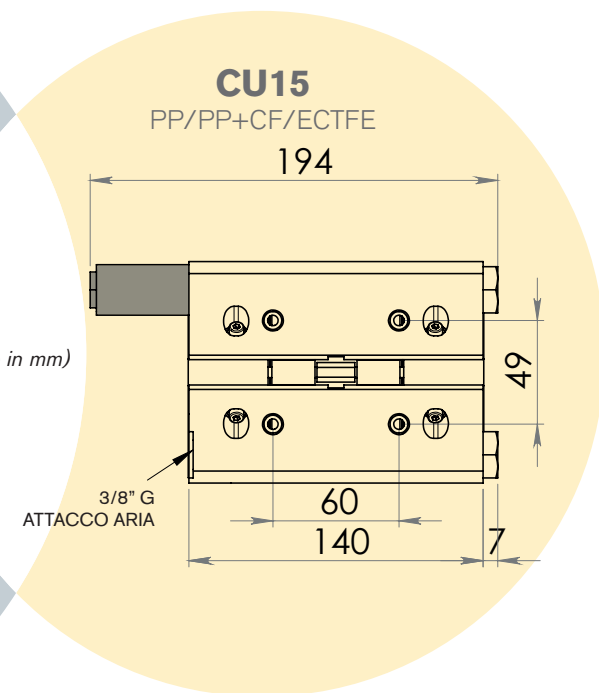
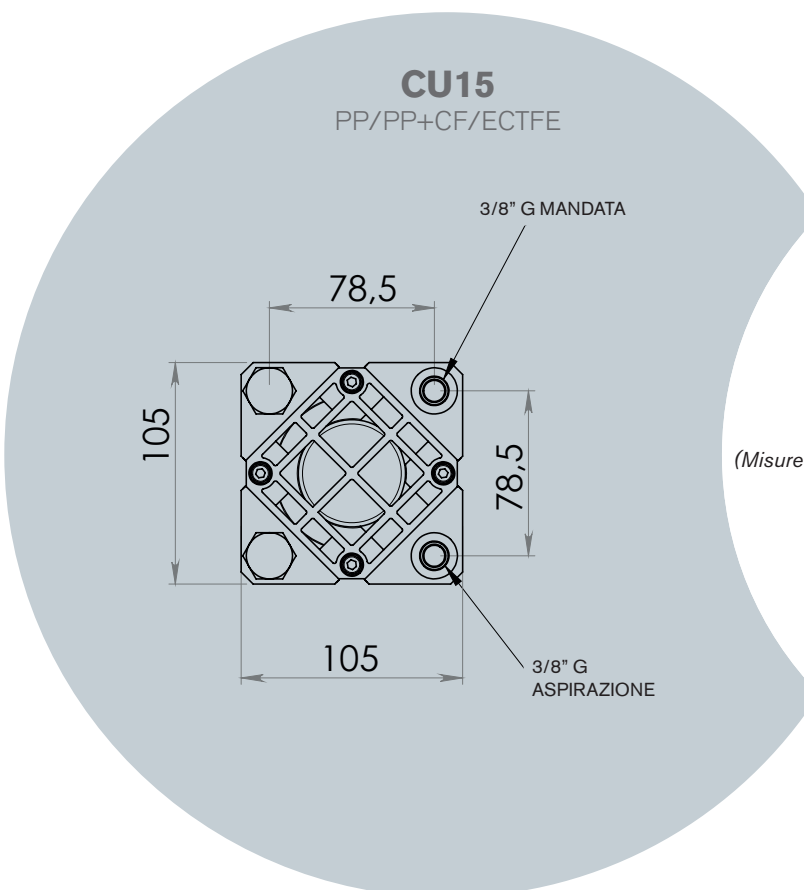
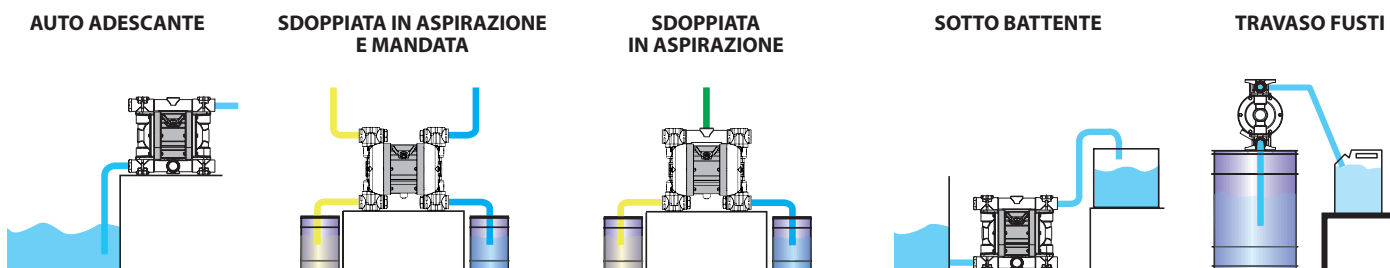


Ex STANDARD: II 3/3 GD c IIB T135°C (zona 2)
 CONDUCT: II 2/2 GD c IIB T135°C (zona 1)

MATERIALI FORNIBILI



INSTALLAZIONI



Imballo: scatola cartone - cm 18,5 x 13 x 18 - peso 0,2 Kg
 (il peso si riferisce solo all'imballo senza la pompa al suo interno).

POMPE PNEUMATICHE A MEMBRANA

CUBIC 15



Ex STANDARD: II 3/3 GD c IIB T135°C (zona 2)
 CONDUCT: II 2/2 GD c IIB T135°C (zona 1)

CODIFICA CODICI POMPE CUBIC

ex. **ICU15P-NTTPV--**

Distributore interno, CUBIC 15, corpo PP, mem. lato aria NBR, mem. lato prodotto PTFE, sfere PTFE, sedi sfera PP, O-Ring in Viton®.

I	CU15	P	N	T	T	P	V	-	-
DISTRIBUTORE INTERNO	MODELLO POMPA	CORPO POMPA	MEMBRANA LATO ARIA	MEMBRANA LATO PRODOTTO	SFERE	SEDI SFERE	O-RING	COLLETORE SDOPPIATO	VERSIONE CONDUCT
I	CU15 - Cubic 15	P - Polipropilene PC - PP+CF EC - ECTFE	N - NBR	T - PTFE	T - PTFE A - AISI 316	P - Polipropilene A - AISI 316 E - ECTFE I - Polizene	T - PTFE* V - Viton® E - EPDM N - NBR		C

* Solo con sedi in AISI 316

PRINCIPALI SETTORI APPLICATIVI

